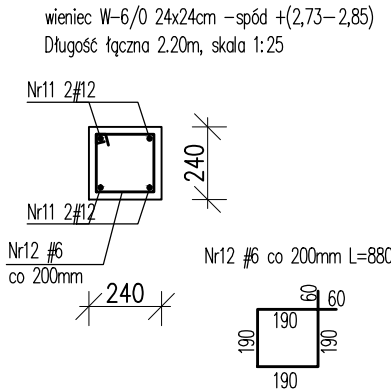
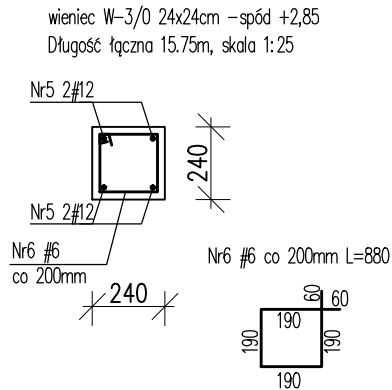
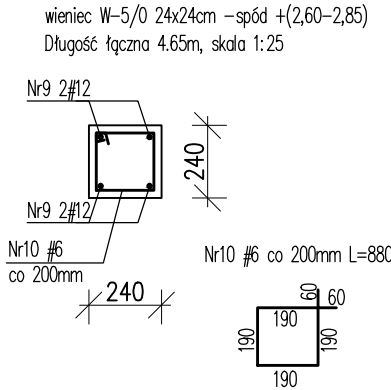
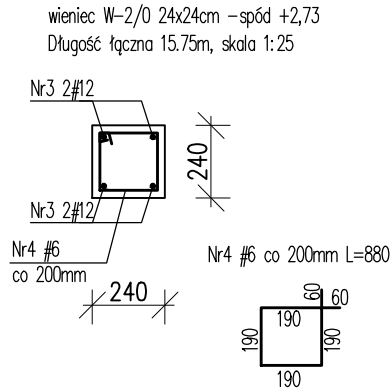
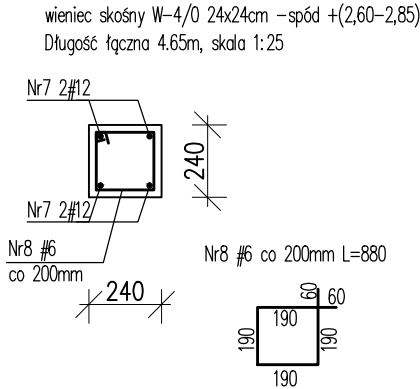
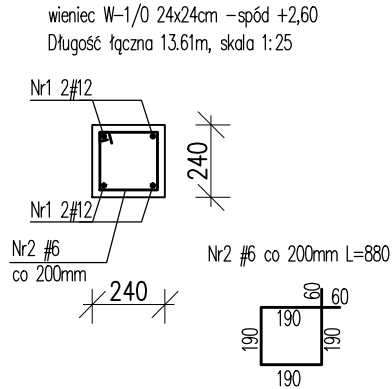
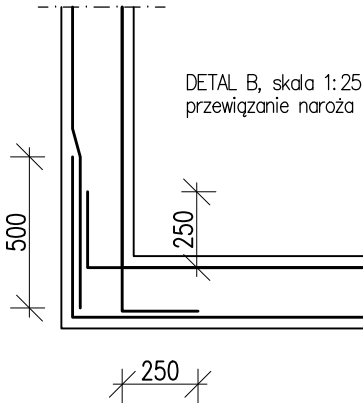
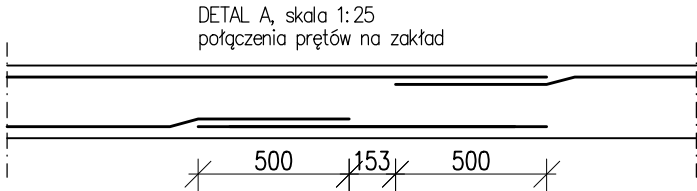


NR	ŚREDNICA [mm]	DŁUGOŚĆ [mm]	ILOŚĆ [szt.]	DŁUGOŚĆ ŁĄCZNA [m]	
				RB500W	RB500W
				#6	#12
				0,222	0,888
ZESTAWIENIE STALI					
1	12	15600	4		62,40
2	6	880	70	61,60	
3	12	18100	4		72,40
4	6	880	90	79,20	
5	12	18100	4		72,40
6	6	880	90	79,20	
7	12	5300	4		21,20
8	6	880	20	17,60	
9	12	5300	4		21,20
10	6	880	20	17,60	
11	12	2500	4		10,00
12	6	880	10	8,80	
RAZEM DŁUGOŚĆ [m]				264,00	259,60
MASA [kg]				58,58	230,43
RAZEM MASA [kg]				289.02	



Beton: C20/25 (B25)  
Stal: A-IIIN RB500W (#)  
A-I St3S (ø)  
Otulina: dolna 50mm

UWAGI:

- Wieńce należy wykonać na wszystkich ścianach nośnych.
- Pręty należy łączyć na zakład minimum 500mm (detal A)
- Pręty naroża wieńców należy wzajemnie prziwziąć (detal B)
- Otulinie strzemion 25mm
- Strzemiona ze stali żebrowanej RB500W
- W zestawieniu dodano 10% długości na zakłady zbrojenia podłużnego w elementach liniowych (wieńcach)

ARCHIKO PRACOWNIA PROJEKTOWA Katarzyna Krawiecka-Kolaczek ul. Parkowa 20, 76-004 ŚLANÓW, tel. 692 406 724 NIP 499-017-73-13	PROJEKT BUDOWLANY			
	NAZWA I ADRES OBIEKTU	Budynek socjalny-zaplecze do obsługi zespołu sportowego Będzino, działka nr 109/6,		SKALA 1:25
	INWESTOR	Gmina Będzino 76- 037 Będzino, Będzino 19		
	PRZEDMIOT RYSUNKU	WIEŃCE - ZBROJENIE		SPECJALNY KONSTRUKTOR
	PROJEKTANT	mgr inż. Łukasz ILKIEWICZ	NR UPRAWNIEN ZAP/0042/PWOK/07 ZAP/BO/0123/07	DATA 05.2014r.
				05.2014r.