



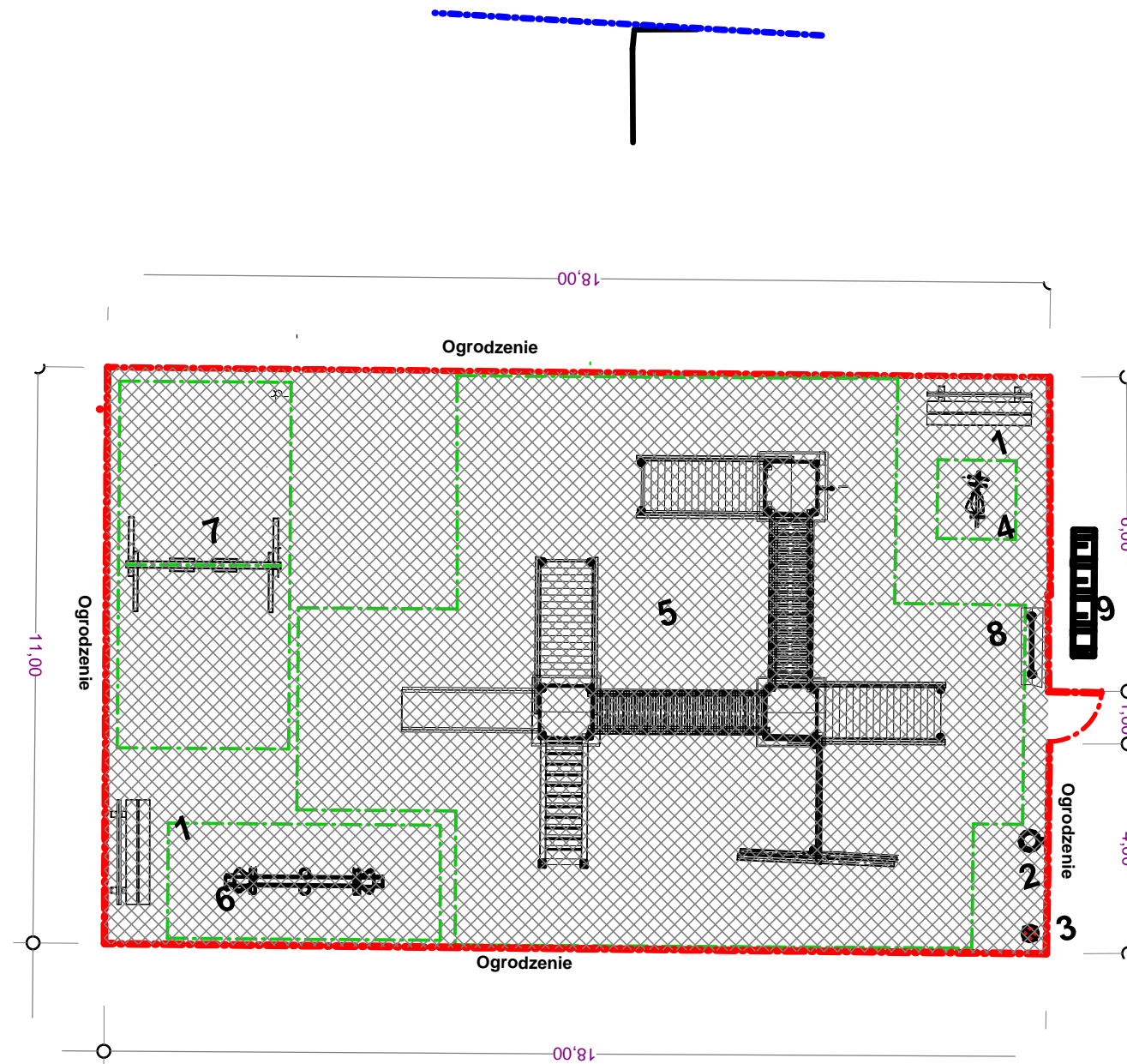


ozn. na rys. element wyposażenia placu zabaw

- 1 Ławka x2
- 2 Kosz na śmieci
- 3 Lampa solarna led
- 4 Sprężynowiec
- 5 Zestaw zabawowy
- 6 Hustawka wagowa
- 7 Hustawka podwójna
- 8 Tablica Regulaminowa
- 9 Stojak na rowery (5 szt)

-  Powierzchnia placu zabaw 198,00 m2
-  Powierzchnia nawierzchni piaskowej 198,00 m2
-  Strefy bezpieczeństwa urządzeń zabawowych
-  Granica działki
- Ogrodzenie - 57,00 mb
- Furtka 1,0m



FORBUD			
BIURO			
Przedsiębiorstwo Projektowania i Obsługi Inwestycji "FORBUD" Koszalin ul. Śliwkowa 8/8			
INWESTOR			
Gmina Będzino Będzino 19 76-037 Będzino			
TEMAT			
Plac zabaw w miejscowości Łopienica w ramach tematu "Budowa infrastruktury sportowej i rekreacyjnej na terenie Gminy Będzino "			
ADRES INWESTYCJI			
Łopienica, działka nr 19/3			
PROJEKT			
PROJEKT ZAGOSPODAROWANIA TERENU ORAZ SZKICE I RYSUNKI DO ZGŁOSZENIA ROBÓT BUDOWLANYCH			
PROJEKTOWAŁ:			
mgr inż. arch. Romuald Hryników upr. nr UAN/N/7210/584/87			
SPRAWDZIŁ:			
OPRACOWAŁ:			
mgr inż. Sławomir Zwiefka			
TYTUŁ RYSUNKU			
<b>Rozmieszczenie urządzeń</b>			
DATA	SKALA	NR RYSUNKU	
luty 2014 r.	<b>1:100</b>	<b>S</b>	<b>1</b>