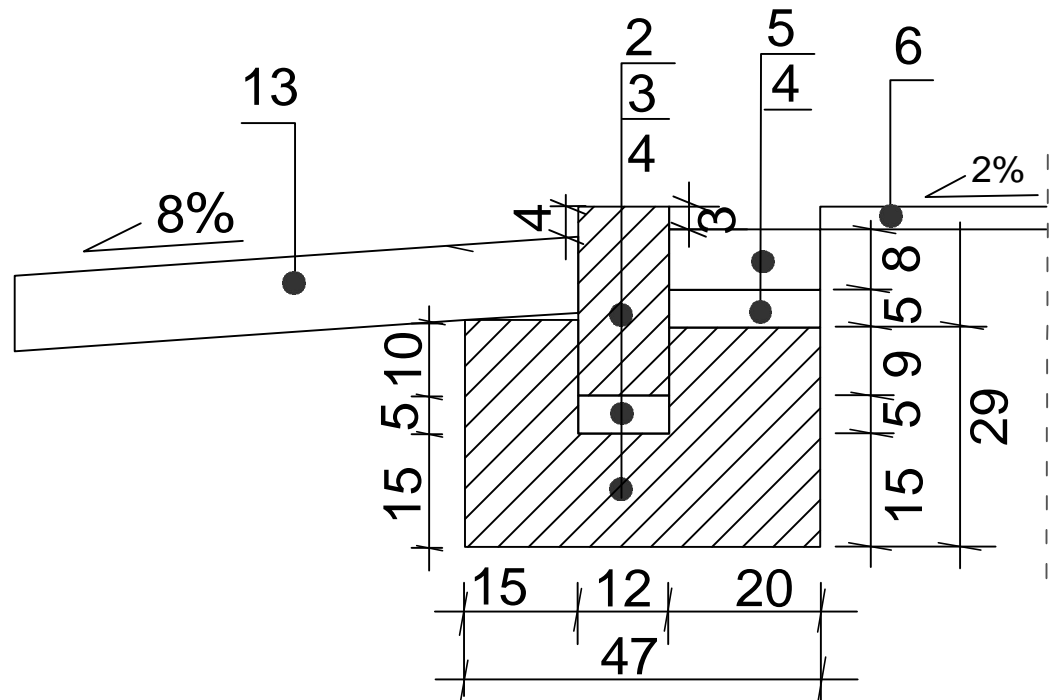
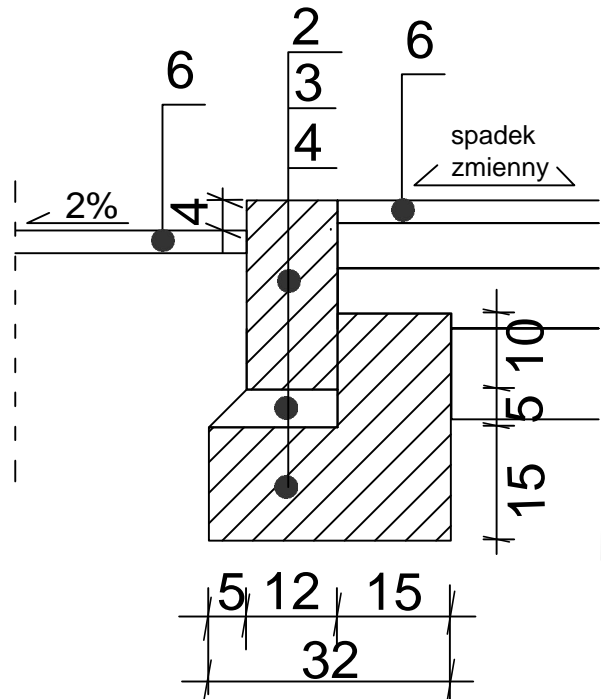


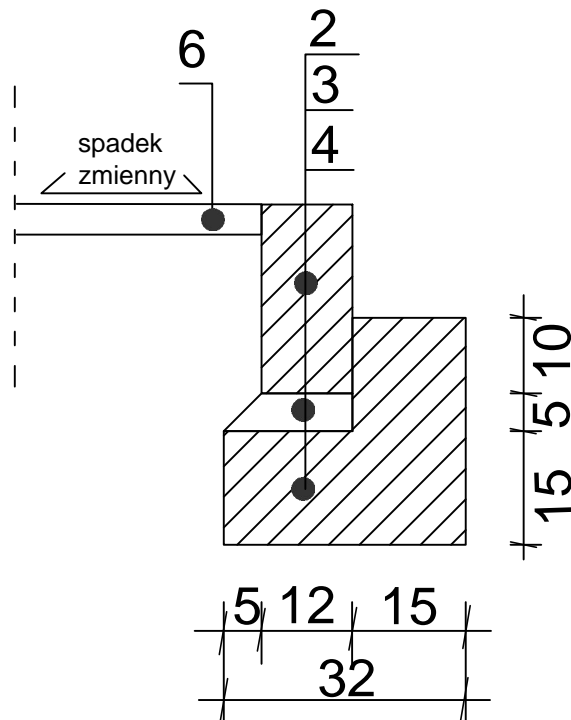
szczegół "A"



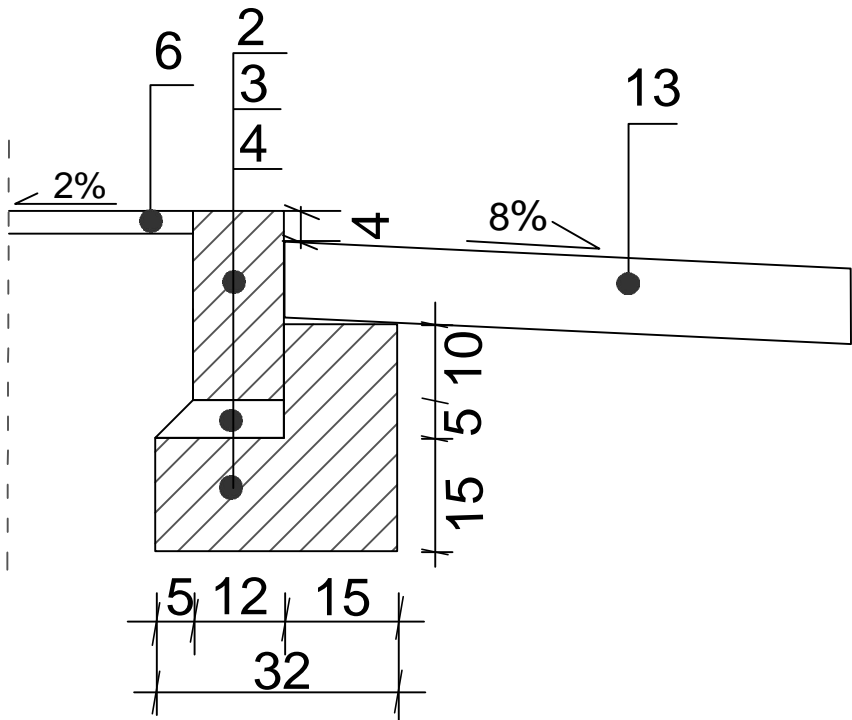
szczegół "B"



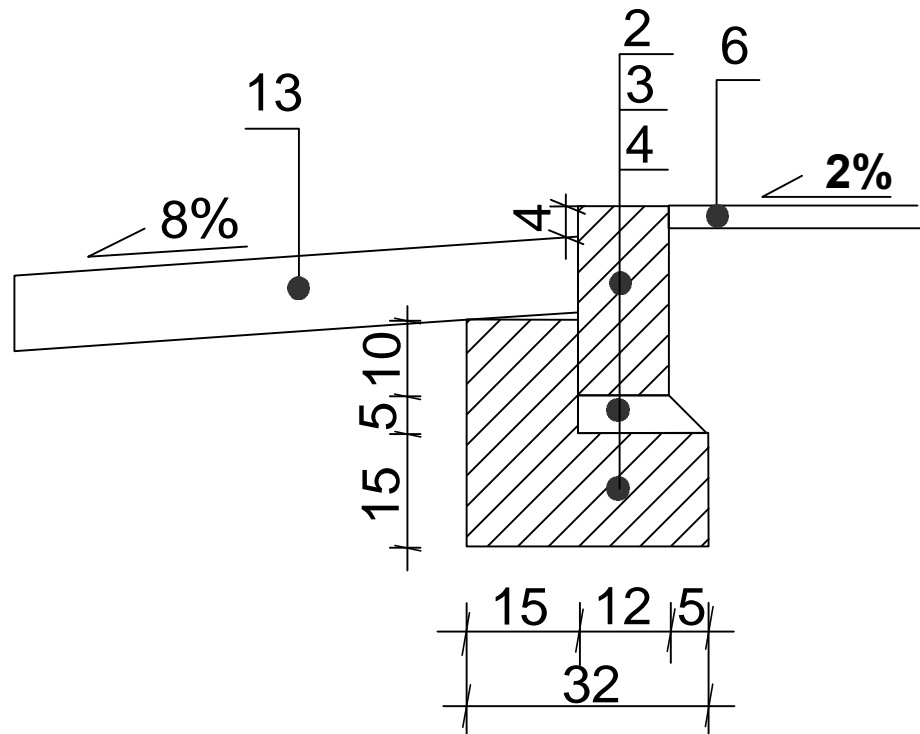
szczegół "C"



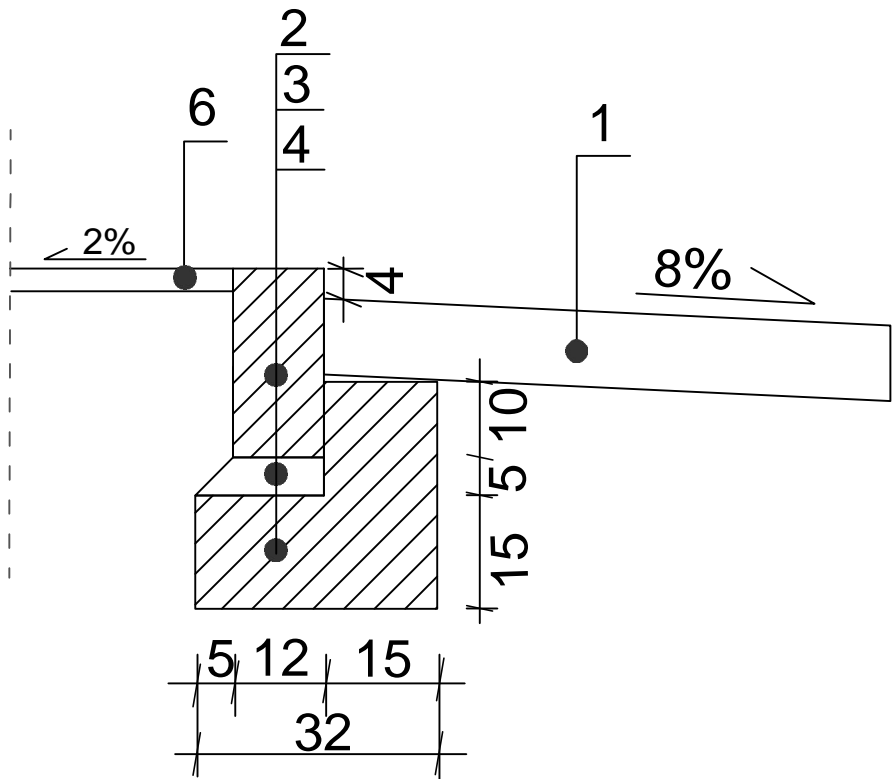
szczegół "D"



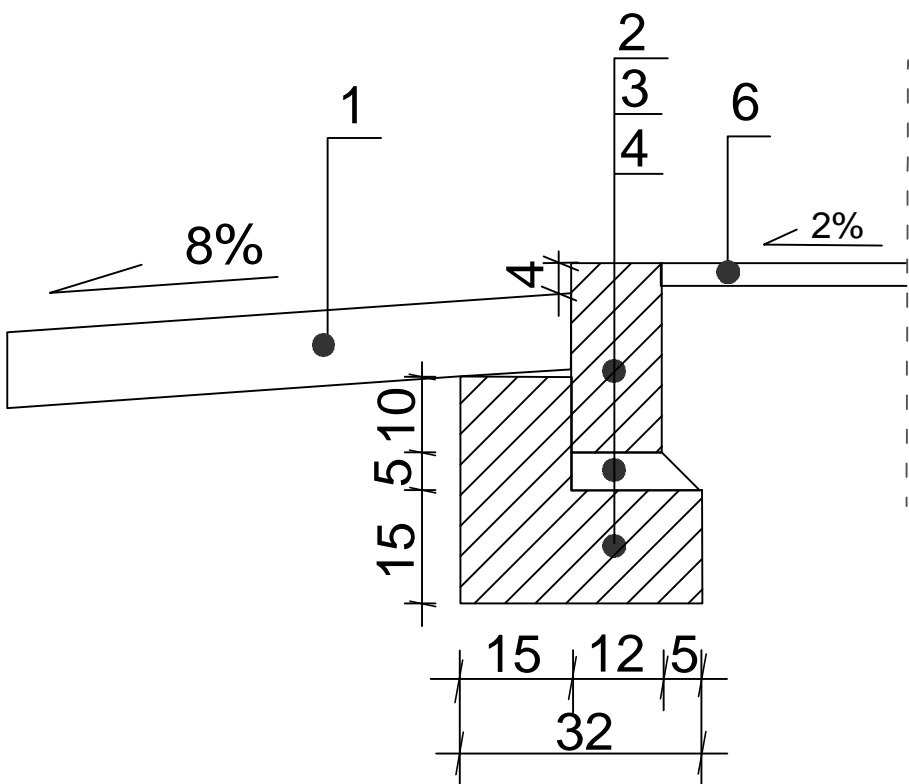
szczegół "E"



szczegół "F"



szczegół "G"



| Szczegóły konstrukcyjne | | |
|---|--------------------|---------|
| Temat: Utworzenie drogi dojazdowej do gruntów rolnych w miejscowości Mście przez przebudowę istniejącej drogi wewnętrznej | | |
| Inwestor: Gmina Będzino, Będzino 19, 76-037 Będzino | | |
| Opracował: inż. Jerzy Bakalarski | skala 1:10 | rys. 3c |
| Opracował: techn. drogowy Julita Dwornik-Tytanicz | październik 2016r. | |